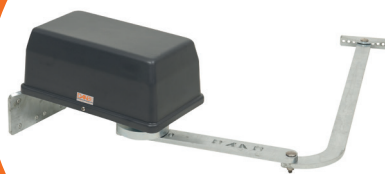




DAAB Lite Kit för slaggrindar



MOTORSPEL ML



Vår filosofi må vara enkel, ”Att utveckla och tillverka förstklassig drivutrustning för installation på grindar, portar och bommar.” Efter denna enkla devis har vi tillverkat motorspel för slaggrindar i över 35 år och kanske är det inte så konstigt att våra motorspel öppnar och stänger mer än 50 000 grindar i arktisk kyla såväl som i extremt ökenklimat.

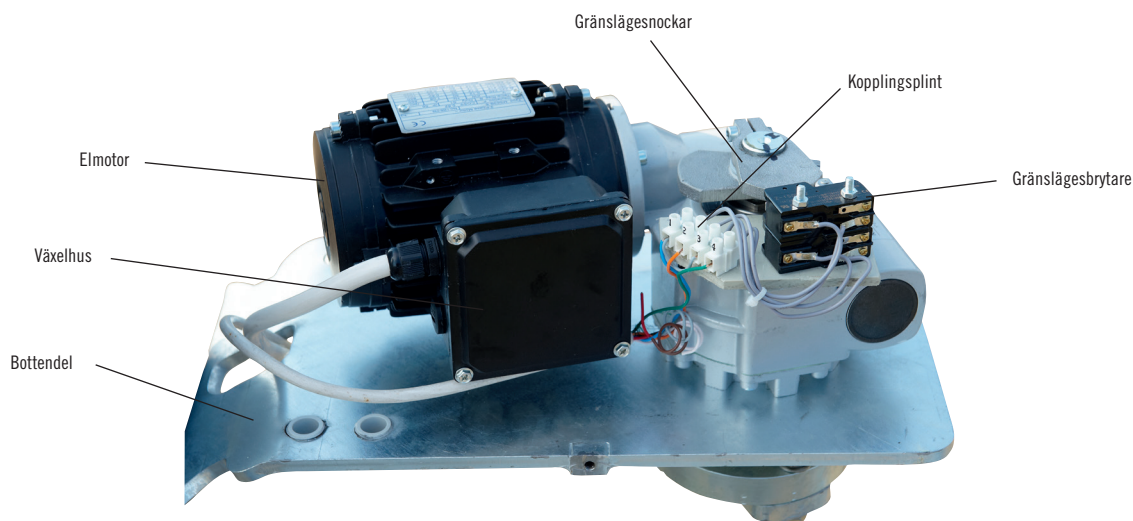
Vi kommer aldrig att tumma på kvaliteten Motorspelen är självhämmande vilket innebär att man inte kan öppna eller stänga grinden manuellt utan att frikoppla motorarmen. Frikopplingsanordningen är en ny enkel frikoppling som är låsbar. Motorspel från FAAC – kvalitet och omtanke i varje detalj.

FAAC

www.faac.se

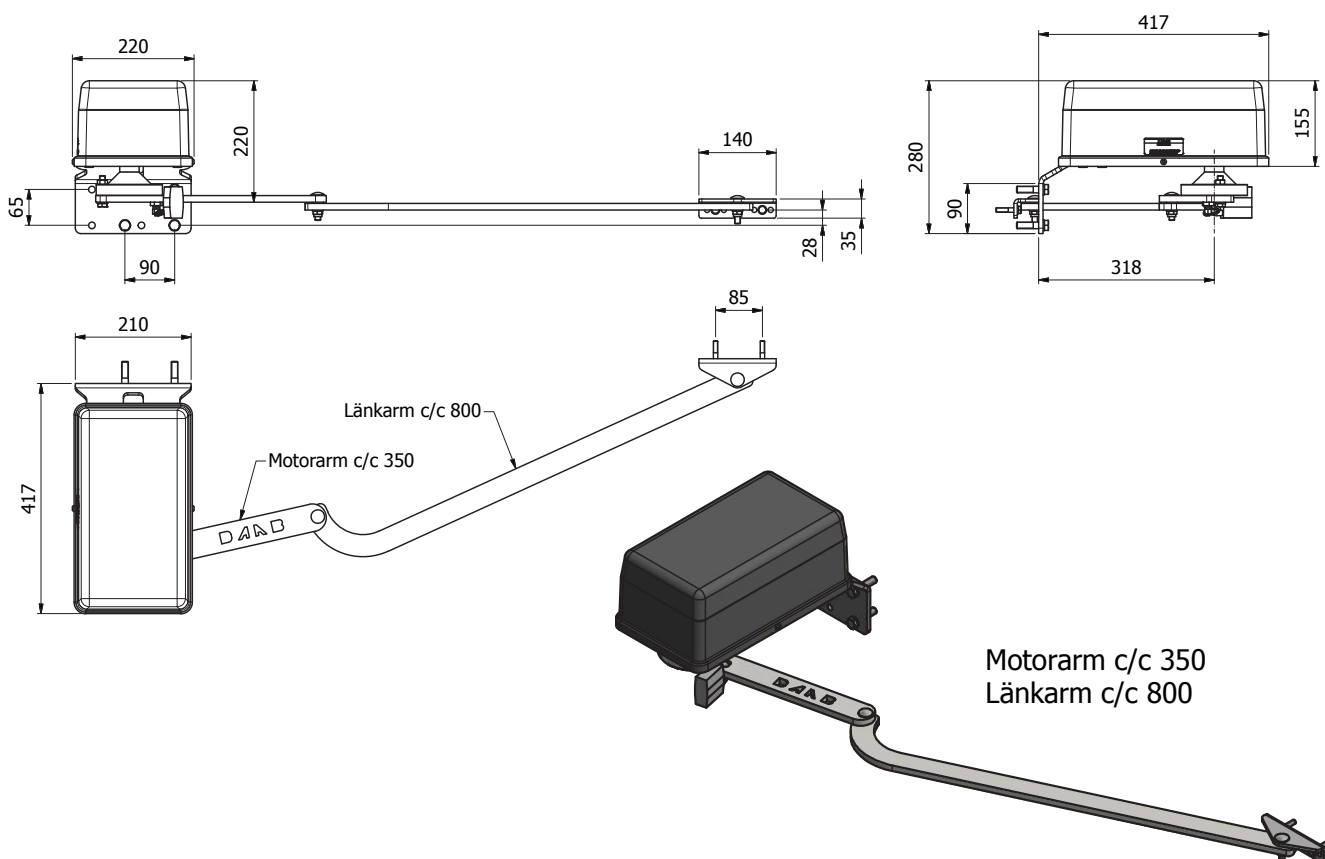
MOTORSPEL ML

Vi har tagit fram DAAB Lite för lågfrekvent använda grindar eller grindar som annars hade blivit manuella, det vill säga grindar som öppnar på morgonen och stänger på kvällen. Därmed kan man ofta acceptera en långsammare öppningstid, se tider i tabellen. Den inbyggda belastningsvakten används som personskydd, vilket den är godkänd och validerad för (den enda i Europa). Detta Slaggrindspaket säljs endast i denna konfiguration optimerad för en dubbel slaggrind max 6 m. (3+3) som används lågfrekvent.



MOTOREFFEKT, kW	VARVTAL, r/min	STRÖM, A	UTVÄXLING, i	UTGÅENDE VARVTAL, r/min	VRIDMOMENT, Nm	ÖPPNINGSTID (90°), sek
0,12 (3-fas 400V)	850	0,62	1200	0,7	210	43

MOTORSPEL ML



I Paketlösning DAAB Lite Kit ingår - (art nr 011669)

2 st Motorer DAAB ML

Den nya motorn har en självhämmande snäckväxel precis som andra DAAB motorer. Det enkla motorfästet som också tjänar som bottenplatta, skruvas i stolpe eller på väggen utan justeringar och är varmförzinkat. Plastkåpan är likt DAAB MT.



1 st Styrautomatik DAAB EL 2G

Styrautomatiken innehåller enbart basfunktioner, enbart tilläggskortet för slingdetektor går att komplettera. Styrkortet håller samma höga kvalitet som DAAB EP104 och är validerat av SP. Styrkortet levereras kapslat i ett varmförzinkat, lackerat stålskåp 500 x 500 mm försett med värmeelement och termostat.



2 st Armsystem

Armsystemet är enkelt men funktionellt och består av en motorarm och en länkmarm samt en ny enkel läsbar frikoppling. Alla delar är varmförzinkade.



Följande tillbehör finns för DAAB Lite Kit

- Fordonsdetektor DB402
- Fotocell
- Årsur eller veckour
- Stoppknapp
- Nyckelmanöverlåda
- Extern radiomottagare (och sändare)
- GSM modul



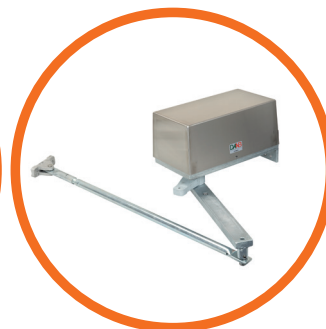
För kundanpassade lösningar eller avancerade styrkortsfunktioner hänvisar vi till vårt ordinarie DAAB sortiment.

MOTORPEL MT OCH MT1H

MT och MT1H användes för grindar upp till 3500 mm/ grindflygel och 300 kg/grindflygel. För andra applikationer, konsultera FAAC. Elmotor finns för 1 eller 3-fas samt 230 eller 400 Volt. Dubbel snäckväxel typ DAAB MT.



Bottendel i silumin, kåpa av plast.



Bottendel av varmförzinkat stål, kåpa i rostfritt stål.

MOTORPEL MK2 OCH MK2H

MK2 och MK2H används för grindar upp till 6000 mm/ grindflygel och 500 kg/grindflygel. För andra applikationer, konsultera FAAC. Elmotor finns för 1 eller 3-fas samt 230, 400 eller 500 Volt. Dubbel snäckväxel typ DAAB MK.



Bottendel i silumin, kåpa av plast.



Bottendel av varmförzinkat stål, kåpa i rostfritt stål.

MOTORPEL M10

M10 används för grindar upp till 12000 mm/grindflygel och 1500 kg/grindflygel. För andra applikationer, konsultera FAAC. Elmotor finns för 1 eller 3-fas samt 230, 400 eller 500 Volt. Dubbel snäckväxel typ DAAB M10.



Bottendel av varmförzinkat stål, kåpa i rostfritt stål.

FAAC

FAAC NORDIC AB

BOX 125, SE-284 22 PERSTORP TEL. +46 (0)435 77 95 00 FAX +46 (0)435 77 95 29 info@faac.se

www.faac.se