

**FAAC**  
Simply automatic.

## GSM-enhet DBG5

Med app för din smartphone



## GSM-enhet DBG5

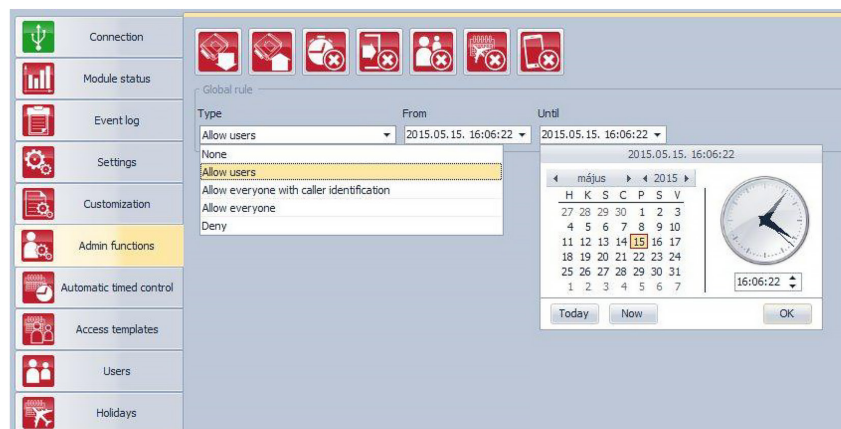
GSM-modulen kopplas till en öppningsingång för grinden, bommen, pollaren eller porten. Antingen ringer man grindens nummer eller använder man appen som går att ladda ner och knyta till sin smartphone. Styrautomatiken programmeras med en automatisk stängningstid, så att grinden stänger efter inställd tid. På så sätt går det att öppna var som helst och samtidigt veta säkert att grinden stängs igen efter inställd tid. Eftersom GSM-modulen inte "svarar" på samtal som rings till den så blir det heller ingen samtalskostnad för att öppna grinden. Det finns även en WiFi-enhet dock går den ej att ringa till utan appen används för öppning av grind.

## Användning

DBG5 har möjligheten att programmera in 1000 olika telefonnummer som ska kunna öppna grinden via app i smartphone. All annan påringning än upplagda nummer avvisas och grinden förblir stängd. Den inbyggda klockan med årsfunktion gör att grinden kan hållas öppen dagtid och manövreras med GSM på natten. Klockan tar hänsyn till om det är en helgdag mitt i veckan. Som en i raden av smarta funktioner går det att lägga in vilka nummer som ska fungera endast under vissa inställda tider.

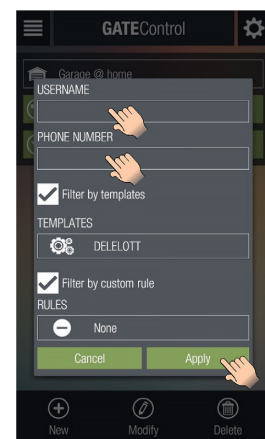
## Administration

Antingen administreras den via datorprogram trådlöst eller via app i smartphone. Alla användare kan också ha appen installerad för att öppna, de har givetvis då ej tillgång till admin-funktionerna. GSM-enheten är alltid uppkopplad för att få smidighet och funktionalitet i användandet. Både appen och datorprogrammet är väldigt "självlärande" genom enkla menyer. Alla påringningar loggas så att det enkelt i efterhand går att kontrollera vem som passerat grinden FAAC kan även leverera ett för ändamålet anpassat SIM-kort.



## Teknisk specifikation

Mått	84 x 72 x 32 mm
Matningsspänning	12-30 VAC/DC
Temperaturomr.	-20 till +70°C
Strömförbrukning	120 mA
Utgångar	2 st
Ingångar	4 st



App till smartphone

## Artikelnummer för beställning

- 014451 DBG5 2G för eftermontage
- 014456 DBG5 2G för eftermontage, förprogrammerad
- 014455 DBG5 2G monterad och inkopplad
- 014458 DBG5 2G monterad, inkopplad förprogrammerad
- 014532 DBG5 4G monterad och inkopplad
- 014533 DBG5 4G för eftermontage
- 015512 DBG5 WiFi monterad och inkopplad
- 015513 DBG5 WiFi för eftermontage
- 013022 SIM-kort Tele2\*

\* ) månadskostnad enligt gällande avtal.  
Normal användning avser 50MB/månad.  
Efter varning debiteras överskriden användning.

FAAC Nordic AB,  
info@faac.se,  
Tel. +46 (0)435-77 95 00  
[www.faac.se](http://www.faac.se)

